



MANAGEMENT-COCKPIT

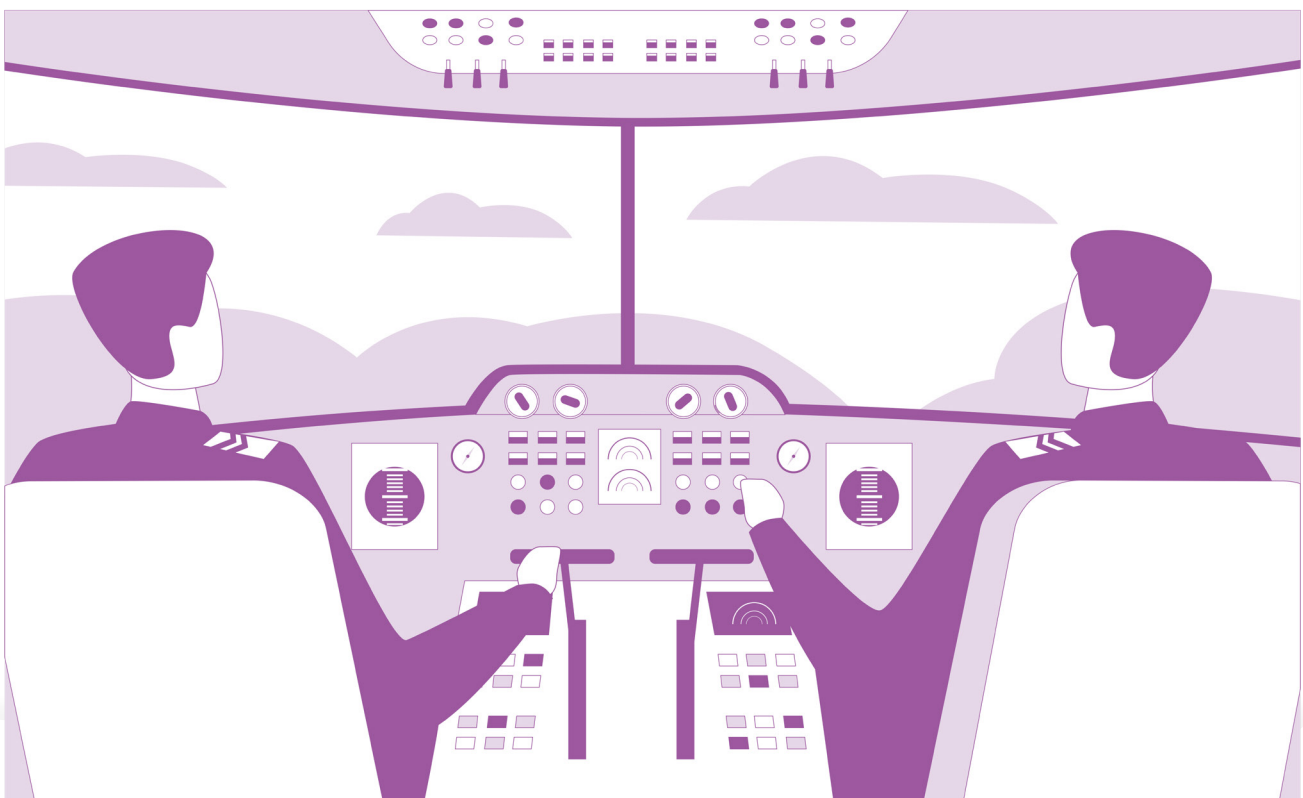
FÜR DIE AGILE PERSONALKOSTENPLANUNG

MANAGEMENT-COCKPIT

für die agile Personalkostenplanung

Noch immer sind viele Unternehmen bei der Personalkostenplanung zwar im Sichtflug jedoch ohne moderne Navigationsinstrumente unterwegs. Vielerorts wird versucht, die Planung mit Hilfe von statischen, manuellen und fehleranfälligen Excel-Tabellen zu organisieren. Auf diesem Level arbeitet man mit schnell veralteten und teils unvollständigen Daten und versucht aus einer Vielzahl an Einzelwerten, eine sinnvolle Ableitung für das Business zu gewinnen. Nicht nur, dass dabei die Qualität der Informationen zu wünschen übrig lässt, auch die schnelle Erfassbarkeit der Kernwerte ist kaum gegeben. Aus diesem Grund ist eine moderne Personalkostenplanung enorm wichtig, um einen der größten Posten in den Gesamtkosten eines Unternehmens wirtschaftlich und zugleich sinnvoll zu gestalten.

QVANTUM hat dieses Problem mit Hilfe der agilen, übergreifenden und hoch automatisierten Personalkostenplanung gelöst. Für das Management, im Personalwesen oder im Controlling stehen jetzt zudem Management-Cockpits in Form von Dashboards zur Verfügung. Damit lassen sich die kumulierten Kerndaten schnell visualisieren, um agil und mit validen Informationen Entscheidungen zu treffen. QVANTUM realisiert das Management-Cockpit für die Personalkostenplanung auf zwei unterschiedlichen Wegen: Ab sofort stehen individualisierbare Standard-Dashboards von QVANTUM speziell für die Personalkostenplanung zur Verfügung sowie Schnittstellen, mit denen die Plandaten in existierende Business-Intelligence-Systeme (BI-Systeme) übernommen werden können.



Der steigende Kostendruck, der Fachkräftemangel und die damit einhergehende lange Vorlaufzeit für die Gewinnung von neuen Mitarbeitern sowie die sich ständig ändernde Marktlage machen die Personal- und Personalkostenplanung nicht einfach. Anforderungen aufgrund neuer Ausrichtungen eines Unternehmens oder Schwankungen in der Arbeitsauslastung in unterschiedlichen Abteilungen fordern von einer HR- und Personalabteilung höchste Flexibilität – unter Einhaltung maximaler Personaleffizienz für das Unternehmen. Hilfsmittel wie beispielsweise Excel, mit denen früher umständlich, manuell und damit auch fehleranfällig geplant wurde, haben in diesem Bereich längst ausgedient. Für eine agile Personalkostenplanung ist heute eine Lösung wichtig, die von allen Beteiligten einfach zu bedienen ist, die die Compliance-Anforderungen aller personalbezogenen Daten erfüllt und die vor allem valide Planungsdaten in Echtzeit liefert. Genau dafür hat QVANTUM mit dem Partner HR Metrics Consulting die QVANTUM Personalkostenplanung zusätzlich zu seinem Ökosystem der Unternehmensplanung entwickelt.

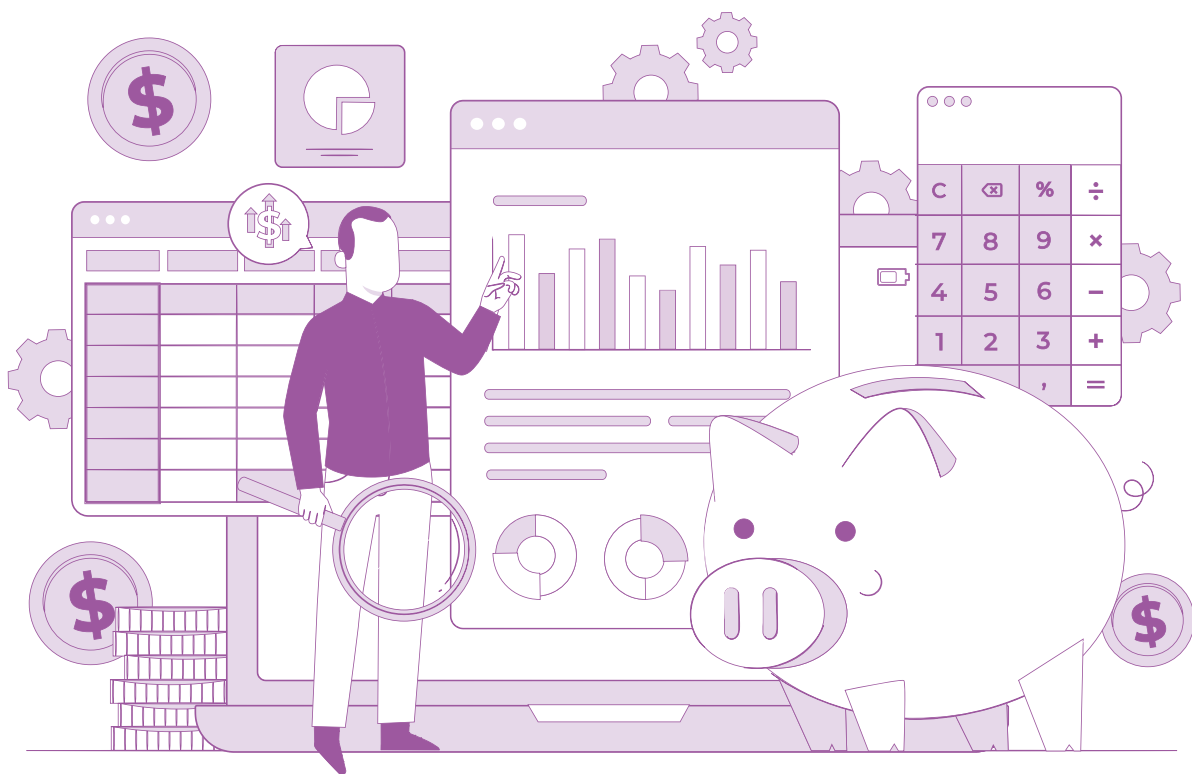


Detailliert und zugleich aussagekräftig auf den ersten Blick

Mitarbeiter in Unternehmen, die entweder in HR angesiedelt sind oder in den Fachabteilungen Personalverantwortung haben, haben sehr unterschiedliche Bedürfnisse an eine Personalkostenplanung. Während die zentrale Personalabteilung mit umfangreichen Details in der Personalkostenplanung arbeiten muss und will, haben Personalverantwortliche in anderen Abteilungen, beispielsweise der Produktion, ganz andere Anforderungen. Mit der Lösung von QVANTUM erreichen Unternehmen gleich mehrere Ziele: eine agile Personalkostenplanung, eine agile Personalressourcenplanung – beides strategisch oder operativ – sowie das wichtige automatisierte HR-Controlling, welches als operative Schnittstelle die Brücke zwischen einer Personal- oder HR-Abteilung und dem Finanzbereich des Unternehmens schlägt.

Wo früher einzelne Datensätze im Unternehmen oder in unterschiedlichen Anwendungen verstreut und oft nicht miteinander verknüpft waren, können jetzt beispielsweise Kostenstellen und Kostenarten oder automatische Berechnungen von Sozialversicherungen, Urlaubsgeldern, Weihnachtsgeldern und vieles mehr in einer zentralen Planungsplattform zusammengeführt werden. Zudem können über Schnittstellen weitere Daten aus anderen, fachspezifischen Anwendungen direkt in die Planungslösung einfließen. Damit sind automatische Berechnungen wie etwa Soll-Ist-Abgleiche, aber auch Reportings wie Krankenquoten oder Fluktuationsquoten auf Knopfdruck und immer aktuell verfügbar – sowohl bei HR als auch bei anderen an der Planung beteiligten Fachabteilungen. Gleichzeitig ist mit der QVANTUM Planungslösung die nötige Compliance sichergestellt, damit bestimmte Personaldaten nicht in die Hände von Mitarbeitern gelangen, die zwar an der Personalkostenplanung beteiligt sind, jedoch nicht die Berechtigung haben, alle Daten einzusehen.

Gerade weil in der Personalkostenplanung mit sehr vielen Detaildaten gearbeitet wird, benötigen leitende Mitarbeiter der HR- und Personalabteilung, das Controlling, Planer und natürlich das Management Tools, um einerseits den Ist-Zustand und die Abweichungen von den Plänen schnell zu erfassen und andererseits die Planungen agil weiterzuentwickeln. Ideal wäre also eine Lösung, mit der auf Knopfdruck ein klassisches Personalsystem um eine digitale Personalkostenplanung erweitert und sämtliche relevanten Daten in einem zentralen HR-Controlling-Dashboard automatisiert dargestellt würden. Exakt dafür hat QVANTUM seine Dashboards entwickelt, auf denen die wichtigsten Kenndaten der Personalkostenplanung konsolidiert und grafisch aufbereitet zur Verfügung gestellt werden. Das Entscheidende dabei ist, dass die Zahlen nicht manuell aus dem Planungstool in starre Visualisierungstools wie PowerPoint übertragen werden und damit nur zu einem bestimmten Zeitpunkt aussagekräftig sind. Vielmehr benötigen Manager Dashboards, die in Echtzeit den aktuellen Status automatisiert darstellen. Erst damit sind die Management-Cockpits eine sinnvolle Hilfe für das Personal- und das Unternehmensmanagement oder beispielsweise auch für das Controlling im Unternehmen.



Standard-Dashboards versus BI-Schnittstelle

Eine konsolidierte und grafische Darstellung von Plandaten hat diverse Vorteile. Einer der wichtigsten davon ist, dass die Verantwortlichen einer Personalkostenplanung in sehr kurzer Zeit sehr genau den Status kennen. Noch wichtiger ist in vielen Unternehmen die Szenarienplanung, die in direkter Korrelation mit Daten aus dem Controlling angefertigt wird. Diese Planungen helfen dem Management, die richtigen Entscheidungen für die Zukunft des Unternehmens zu treffen und dabei haben die Personalkosten erhebliches Gewicht. Ebenso ist vorstellbar, dass das Unternehmen sehr gute Geschäfte macht, was sich wiederum direkt auf die Personalkostenplanung auswirkt. Entscheidend ist, dass leitende Personen und das Management jederzeit, sehr schnell und vor allem leicht verständlich einen Status erhalten, ohne die Detaildaten der Einzelpläne kennen zu müssen.



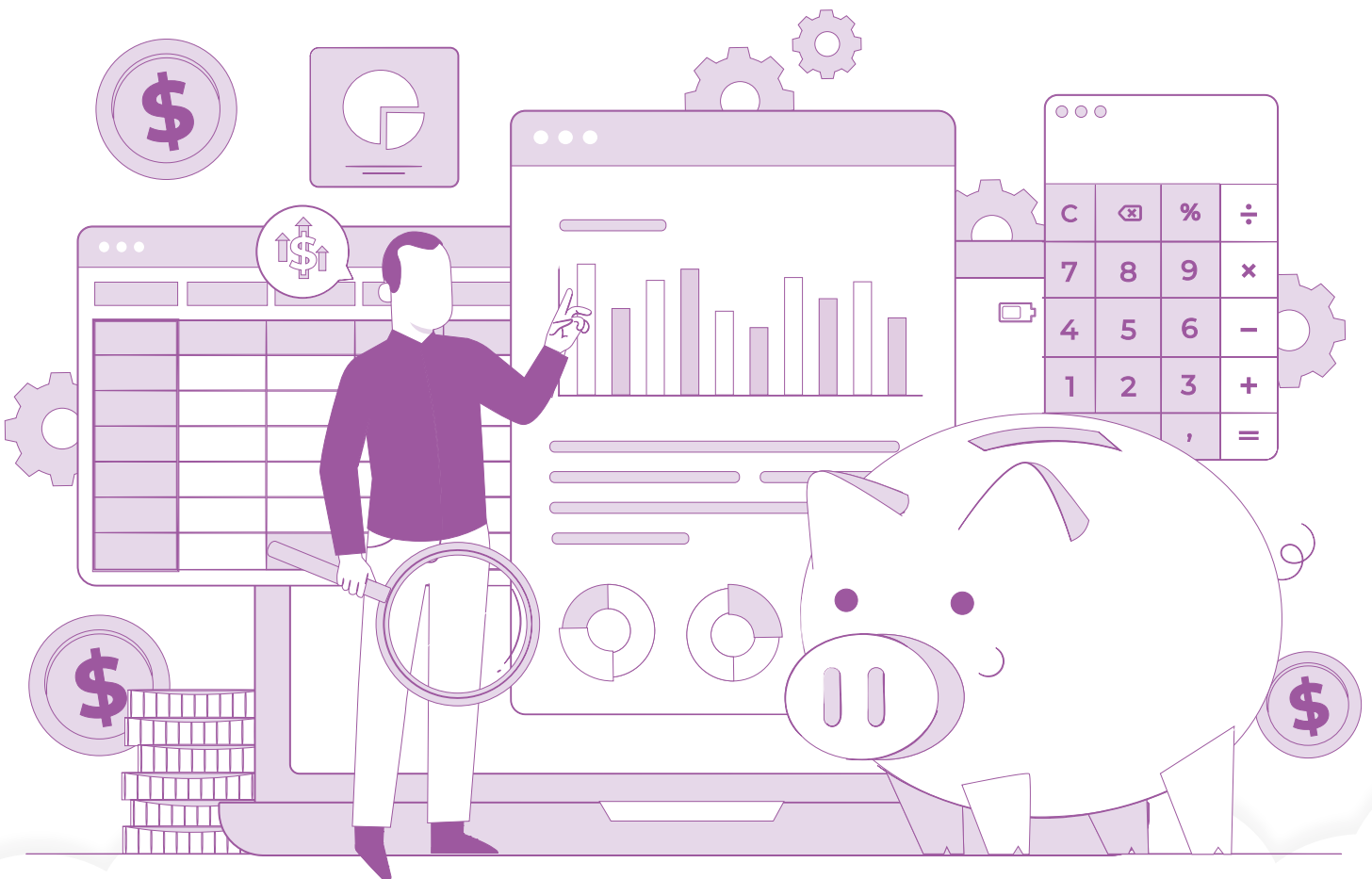
Schnelle Visualisierung von Plandaten mit Standard-Dashboards

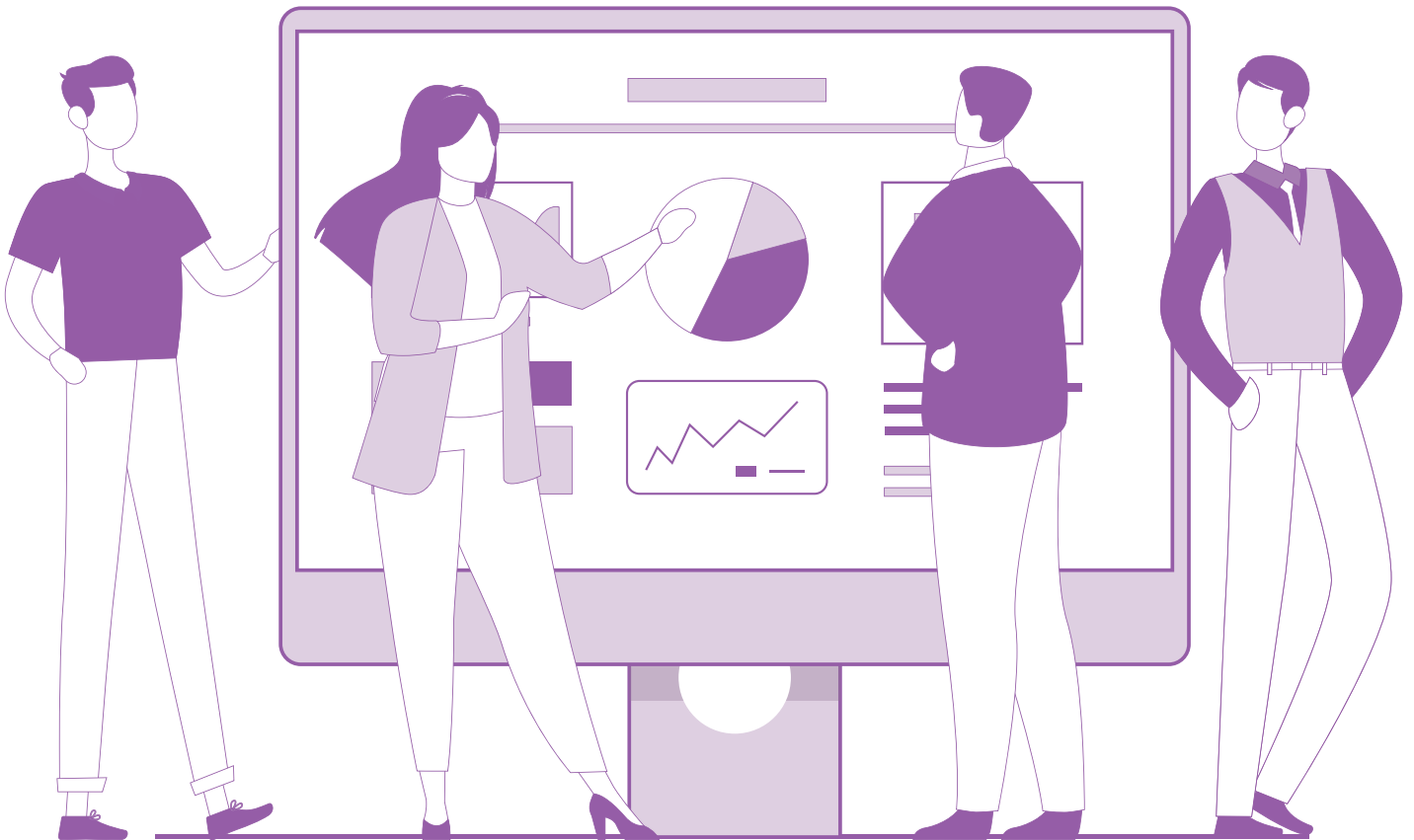
Mit Hilfe der QVANTUM Standard-Dashboards haben Unternehmen und die Verantwortlichen das optimale Management-Tool an der Hand. Das Personalplanungs-Dashboard setzt direkt auf die QVANTUM Personal-kostenplanung auf und bezieht aktuelle Daten aus den Planungen immer genau zu dem Zeitpunkt, an dem es zur Anwendung kommt. Einfach und schnell erfassbare Plandaten in Echtzeit, Soll-Ist-Vergleiche oder Vergleich zu früheren Planungen stehen mit dem QVANTUM Dashboard zur Verfügung. Das Dashboard ist bereits vorkonfiguriert und alle Basisfunktionen und -darstellungen stehen von Anfang an zur Verfügung. Natürlich kann das Dashboard auch an spezifische Anforderungen und Darstellungswünsche des Unternehmens angepasst werden... Für die Individualisierung ist keine Hilfe von IT-Fachleuten nötig. Der intuitive Aufbau der Dashboards macht es sogar möglich, dass Anpassungen vom Unternehmen selbst angelegt werden können.

Personalkostenplanung integriert mit BI-Tools

Eine visualisierte Darstellung von Kennzahlen des Business ist in vielen Unternehmen nichts neues. Oft kommen BI-Tools zum Einsatz, mit denen Informationen aus der Produktion, dem Vertrieb oder dem Controlling konsolidiert und schnell erfassbar dargestellt werden. Interessanterweise werden BI-Tools eher selten in der Personal- oder HR-Abteilung eingesetzt. Das liegt beispielsweise daran, dass HR vielfach mit spezieller Software arbeitet, die wenig mit anderen unternehmensübergreifenden Anwendungen gemein hat. Zudem nutzen viele Personalabteilungen Spezialdienste wie etwa die von DATEV, die nativ wenig Nähe zu BI-Tools mitbringen.

Die Personalkostenplanung von QVANTUM kann jetzt diese Funktionslücke schließen. Die Lösung schlägt eine Brücke von der Personal- und HR-Abteilung und deren fachspezifischen Anwendungen hin zu BI-Tools, die im Unternehmen vorhanden sind. Der Vorteil: Vorhandene und in anderen Abteilungen kontinuierlich genutzte BI-Tools inklusive existierender Lizenzen – beispielsweise Power-BI als Teil von Microsoft 365 – werden auch für die Management-Cockpits der Personalkostenplanung genutzt. Über voll integrierte Schnittstellen von QVANTUM werden die Daten aus der Personalkostenplanung direkt in die BI-Tools übertragen, und zwar agil. Das heißt, dass die Daten aus der Personalkostenplanung in Echtzeit über die Schnittstellen an die Management-Cockpits der BI-Tools übermittelt werden und dem Management damit jederzeit valide Daten und Informationen zur Verfügung stehen. Mehr noch, lassen sich die Kerndaten der Personalkostenplanung in den BI-Tools mit weiteren Daten aus diversen Unternehmensabteilungen korrelieren, was schlussendlich zu einem unternehmensübergreifenden Management-Information-Tool führt.





Erfolgreiches Unternehmensmanagement via Dashboards

Viele Unternehmen sind deshalb erfolgreich, weil sie sich während der letzten Jahre der veränderlichen Situation angepasst haben. Dazu gehört maßgeblich die Agilität, eine rasche Reaktion auf Marktveränderungen oder im Idealfall ein präventives Management, das Veränderungen antizipiert und noch vor deren Eintritt die richtigen Flugrouten festgelegt hat. Möglich ist dies nur, wenn das Unternehmen über die nötigen Informationen verfügt. Noch wichtiger allerdings ist, dass das Unternehmensmanagement, die Fachabteilungen und das Controlling die richtigen Schlüsse aus der Masse der Daten ziehen. Dies ist nur dann zielgerichtet möglich, wenn die wichtigsten Daten stets aktuell und korreliert mit den passenden Bezügen zueinander zur Verfügung stehen. Genau dafür haben die Entwickler und Fachexperten von QVANTUM die Dashboards beziehungsweise die Schnittstellen zu weiteren BI-Tools entwickelt. Es gibt also keinen Grund, nur auf Sichtflug, anstatt mit modernster Cockpit-Ausrüstung unterwegs zu sein.



Über QVANTUM

QVANTUM ist die deutsche Cloud-Lösung für agile, operative Unternehmensplanung. Die Lösung stellt Unternehmen stets valide Planungsdaten zur Verfügung – automatisiert, abteilungsübergreifend und mit einem Höchstmaß an Benutzerfreundlichkeit.

QVANTUM ersetzt manuelle und ineffiziente Planungsprozesse. Mit QVANTUM heben Unternehmen ihre operative Planung und die damit verbundenen Prozesse auf das nächste Level.

QVANTUM ist bei deutschen und internationalen Organisationen, darunter SALOMON FoodWorld, ONSKINERY und Coop Mineraloel, im Einsatz.

Erfahren Sie mehr unter [QVANTUM-plan.de](https://www.quantum-plan.de)



Über HR Metrics Consulting

HR Metrics Consulting mit Sitz in Freiburg im Breisgau unterstützt Unternehmen bei der Digitalisierung ihrer Prozesse in HR und Controlling – mit Fokus auf Personalkostenplanung/-steuerung und Personalcontrolling. In Zusammenarbeit mit QVANTUM hat HR Metrics Consulting die QVANTUM-Personalkostenplanung entwickelt, mit der Unternehmen stets die vollständige Kontrolle über ihre Personalkosten haben.



Sie haben Fragen? Kontaktieren Sie mich!

Ralf Schall
Success Manager
QVANTUM

schall@quantum-plan.de

0241 - 47072 - 175